



Le Code en ligne qui vous offre vraiment
une longueur d'avance

Déjà plus de **500 000**
candidats formés !

www.easyweb-permis.fr

SANS ABONNEMENT



codes
Rousseau
LE MEILLEUR DE LA PÉDAGOGIE

○ www.codesrousseau.fr ○

Easyweb en pratique

Du côté des élèves ...

2500 questions régulièrement mises à jour

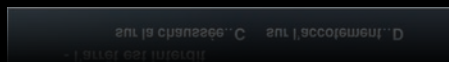
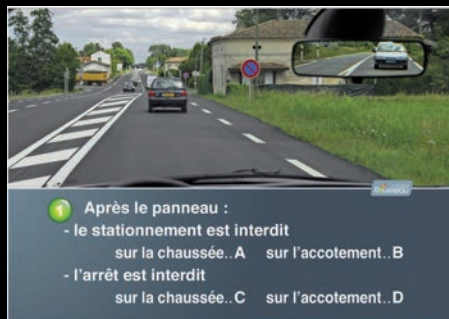
Elles sont visibles :

- par série (60 séries de 40 questions)
- par thème (110 séries thématiques)
- en mode aléatoire (15 séries aléatoires)

3 niveaux de difficulté : facile, moyen ou difficile.

L'élève choisit à tout moment son mode de diffusion :

- en mode pédagogique (correction immédiate)
- en mode examen
- possibilité de mettre les séries en mode pause, d'interrompre une série en cours et d'y revenir plus tard.



Des corrections animées

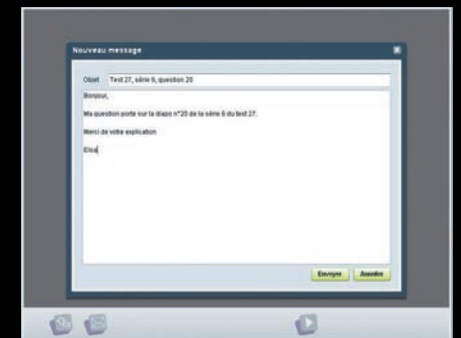
L'élève peut revoir les corrections à partir du bilan des séries à tout moment et visualise sa progression à l'aide d'une courbe dans l'interface.



Une messagerie interactive

Une difficulté sur une question ?

L'élève peut envoyer un mail à son formateur.
La copie de la question est jointe automatiquement.



► Des questions de qualité identique à celles diffusées dans votre auto-école !

Easyweb en pratique

... du côté formateur

Une assistance pédagogique permanente

Visionnez simplement les entraînements de vos élèves, les dates, les heures, les séries réalisées et les scores obtenus.

Suivez leurs évolutions à partir d'un poste connecté à Internet et accédez à diverses données : scores moyen, % de modes utilisés...

Matr.	Nom	Prénoms	Date de naissance	Sexe	Notes moyennes	Notes max.	Notes min.	Notes moyennes	Notes max.	Notes min.	Notes moyennes	Notes max.	Notes min.	Notes moyennes	Notes max.	Notes min.	Total
12345678	Lucas	Paul	01/01/1995	M	12,34	15,67	9,87	12,34	15,67	9,87	12,34	15,67	9,87	12,34	15,67	9,87	123,45
87654321	Alice	Marie	02/02/1996	F	14,56	18,90	10,11	14,56	18,90	10,11	14,56	18,90	10,11	14,56	18,90	10,11	145,67
11223344	Thomas	Philippe	03/03/1997	M	16,78	20,12	12,13	16,78	20,12	12,13	16,78	20,12	12,13	16,78	20,12	12,13	167,89
55667788	Clémentine	Lucie	04/04/1998	F	18,90	22,34	14,15	18,90	22,34	14,15	18,90	22,34	14,15	18,90	22,34	14,15	189,01
99001122	Julien	Valentin	05/05/1999	M	20,12	24,56	16,17	20,12	24,56	16,17	20,12	24,56	16,17	20,12	24,56	16,17	201,23
33445566	Emma	Adam	06/06/2000	F	22,34	26,78	18,19	22,34	26,78	18,19	22,34	26,78	18,19	22,34	26,78	18,19	234,56
77889900	Léonard	Antoine	07/07/2001	M	24,56	28,90	20,21	24,56	28,90	20,21	24,56	28,90	20,21	24,56	28,90	20,21	256,78
11223344	Pauline	Julien	08/08/2002	F	26,78	30,12	22,23	26,78	30,12	22,23	26,78	30,12	22,23	26,78	30,12	22,23	278,90
55667788	Maxime	David	09/09/2003	M	28,90	32,34	24,25	28,90	32,34	24,25	28,90	32,34	24,25	28,90	32,34	24,25	290,12

Déjà disponible,
Liaison avec **easytest+!**
• remontée des résultats
• choix des séries les moins vues

Disponible fin 2013
avec **easytest** évolution

► En complément des tests en ligne



11 cours pour 11 thèmes



Simplicité d'utilisation

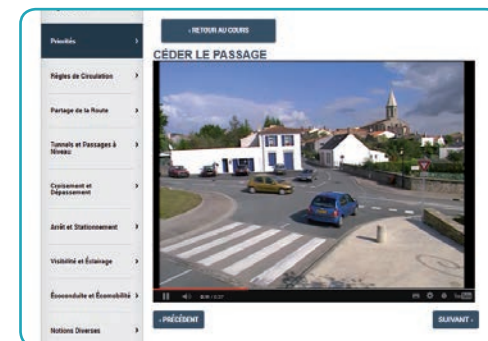


► Paramétrez des alertes pour connaître les élèves qui sont prêts à passer l'examen.

Une gestion intelligente

Envois de mails automatiques.
Gestion multi-bureaux.

Testez les performances d'Easyweb avec une démo de 5 questions sur www.easyweb-permis.fr !

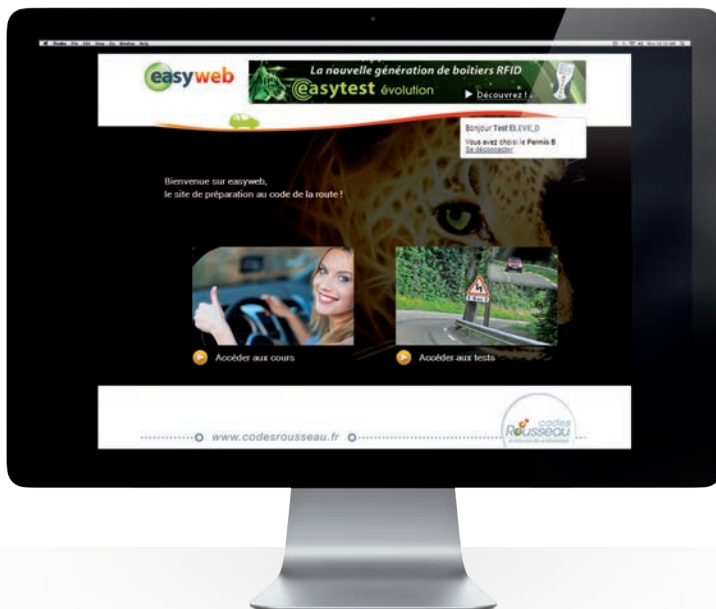


58 clips vidéo

11 cours sur les 11 thématiques de l'examen :

- Signalisation
 - Priorités
 - Règles de circulation
 - Partage de l'espace public
- Tunnel-passage à niveau
 - Croisement-dépassement
 - Arrêt-stationnement
 - Visibilité-éclairage
- Eco-conduite-ecomobilité
 - Notions diverses
 - Prise de conscience des risques.

- 140 photos
- 80 diaporamas
- 58 clips vidéo pour illustrer les propos et reproduire des mises en situation !
- 1 QCM de 10 questions à la fin de chaque thème : pour vérifier la compréhension du cours



Avantages :

- **Simplicité et accessibilité :** les cours ont pour vocation d'être compréhensibles par tous.
- **S'adaptent au profil du candidat :** pour une révision rapide, ou approfondissement de ses connaissances.
- **Liberté d'utilisation :** pas d'étapes à valider pour accéder aux suivantes.

Bonjour 01 Elève
Vous avez choisi le Permis B
[Se déconnecter](#)

LES COURS
CROISEMENT - DÉPASSEMENT

Les croisements se font en serrant à droite pour éviter tout risque d'accrochage. Ils sont parfois dangereux sur les chaussées étroites ou encombrées. Les intervalles latéraux de sécurité ne peuvent pas toujours être respectés...

Chaque dépassement demande préparation et observation.

Émisager un dépassement, c'est à chaque fois apprécier un risque particulier. Il faut s'interroger systématiquement sur la nécessité de dépasser : quel gain de temps cette manœuvre apporterait-elle ?

[SUIVANT](#)

LES THÈMES DE CE COURS

- » Croisement
- » Dépassement

Interdictions dues aux autres usagers

Il y a interdiction de dépasser :

- » si quelqu'un est engagé sur un passage pour piétons ou quand un automobiliste freine à hauteur d'un passage pour piétons ;
- » par la droite, un véhicule qui ne roule pas dans la voie normale de circulation (sauf une voiture qui a signalé son intention de tourner à gauche) ;
- » un engin de service hivernal en mission ;
- » un bus qui signale son intention de quitter un arrêt.

[ACCÉDER AU QUIZ](#)

QUIZ
CROISEMENT ET DÉPASSEMENT

1/10 - Lors d'un dépassement, qu'on roule en ville ou à la campagne, l'intervalle latéral de sécurité est le même :

Une

Deux

[VALIDER](#)

Synthèse

QCM

Diaporama

Photo

Vidéo

Easyweb ouvre la voie au permis moto . . .

Résumés pour la mémorisation de chaque thème

Vidéos à visionner en mode intégral ou par thème
12 nouvelles fiches

Menu déroulant permettant d'afficher les fiches interrogation orale

nouvel easyweb moto

6 tests de validation des acquis

Le mode « Je m'entraîne » masque tous les commentaires vidéos

Messagerie interactive avec copie écran jointe de la fiche en cours

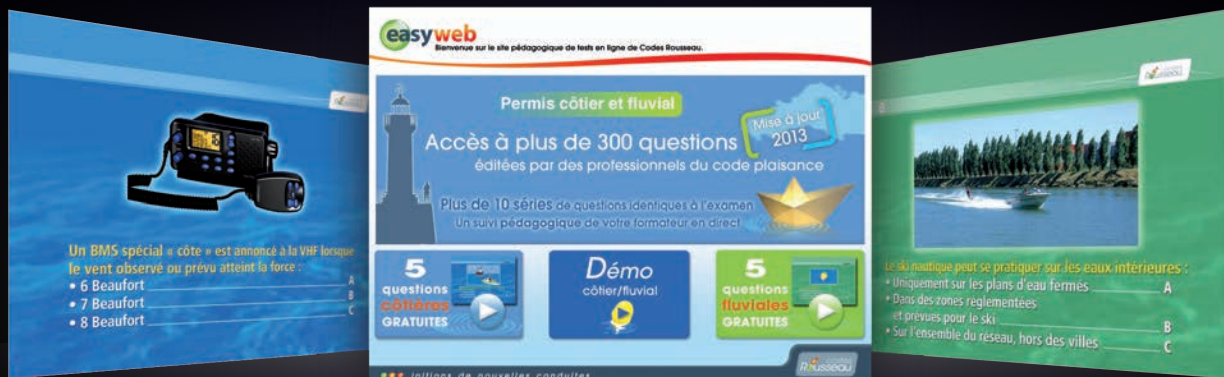
Mémorisation des 12 fiches :

- Fiches en vidéo
- Résumés
- 6 tests de validation des acquis
- Auto-évaluation

- 200 questions avec réponses commentées
- Les épreuves plateaux expliquées en vidéo
- 8 parcours commentés avec des vues aériennes
- Statistiques détaillées et suivi de la progression de l'élève

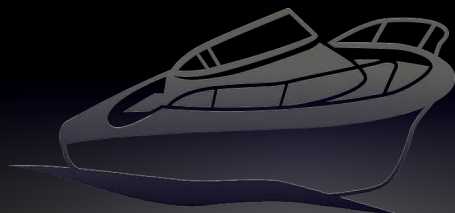


... et prépare facilement au permis Bateau !



Permis option «côtière»

Permis option «eaux intérieures»



Retrouvez l'option "côtière" et "eaux intérieures" en ligne

- Un accès à 360 questions pour le permis option «côtière» et 300 pour le permis option «eaux intérieures»
- Possibilité de refaire 10 fois chacun des tests
- 15 examens blancs pour les 2 permis
- Un suivi pédagogique du formateur en direct
- Une interface gestionnaire identique à Easyweb B

Inclus les questions portant sur la VHF et Ecologie !

Vos outils de communication



Vitrophanie (400 x 400 mm)

Communiquez auprès de vos élèves avec le kit de communication Easyweb !

Pensez à recommander vos flyers au 02 51 23 11 31



50 flyers (100 x 150 mm)



Présentoir (140 x 235 mm)



Affiche (600 x 400 mm)

Flyers spécifiques bateau



Recto



Verso

DEMANDEZ UNE DÉMONSTRATION GRATUITE À VOTRE CONSEILLER COMMERCIAL !

**Vous pouvez aussi contacter notre service client par téléphone : 02 51 23 11 31
ou envoyer un mail à : service.commercial@codes-rousseau.fr**

MÉTROPOLE

ALLAIRE Jean-Marie
Départements : 21-39-41-45-58-71-89
jean-marie.allaire@codes-rousseau.fr
06 85 71 83 96

BARBARIT Didier
Départements : 03-16-18-19-23-24-
36-37-79-86-87 et 85 est
didier.barbarit@codes-rousseau.fr
06 85 71 83 93

BOUDAUD Antony
Départements : 17-32-33-40-47-64-65
antony.boudaud@codes-rousseau.fr
06 85 71 83 89

CAMPAGNE Pascal
Départements : 09-11-12-31-34-46-
66-81-82
pascal.campagne@codes-rousseau.fr
06 85 71 83 90

COUDÉ du FORESTO Louis
Départements : 04-05-07-15-20-26-
30-42-43-48-63-84
louis.coude-du-foresto@codes-rousseau.fr
06 85 71 83 91

DOLLÉ Valérie
Départements : 01-38-69-73-74
valerie.dolle@codes-rousseau.fr
06 83 81 10 57

FRAENCKEL Moché
Départements : 25-57-67-68-
70-88-90
moche.fraenckel@codes-rousseau.fr
06 85 54 09 57

HUNEVALD Marc
Départements : 75-93-95
marc.hunevald@codes-rousseau.fr
06 85 71 83 95

MURA Cathy
Départements : 02-08-10-51-52-
54-55-60
cathy.mura@codes-rousseau.fr
06 27 73 03 53

MORTIER Laurent
Départements : 59-62-80
laurent.mortier@codes-rousseau.fr
06 85 71 83 92

PUAUD Julien
Départements : 28-44-49-53-61-
72-85 ouest
julien.puaud@codes-rousseau.fr
06 85 71 83 99

RECCHIA David
Départements : 06-13-83
david.recchia@codes-rousseau.fr
06 85 71 83 94

RENOU Nicolas
Départements : 14-22-29-35-50-56
nicolas.renou@codes-rousseau.fr
06 07 16 45 81

SCOMOROVSKI Sylvain
Départements : 27-76-78-92
sylvain.scomorovski@codes-rousseau.fr
06 85 41 40 48

SEHETAL Bahija
Départements : 77-91-94
bahija.sehetal@codes-rousseau.fr
06 70 44 45 60

DOM-TOM

ARBES Jean Claude
Nouvelle Calédonie
jcarbes@lagoon.nc
06 87 94 99 54

BAYARD Natacha
Guyane
natachabayard.973@gmail.com
06 94 99 72 11

MARINE Évelyne
Martinique
f.e.r@wanadoo.fr
06 96 26 03 12

PAYET Olivier
Réunion et Mayotte
payet.olivier@wanadoo.fr
06 92 77 59 47

SELBONNE Maxime
Guadeloupe
selbonne.m@gmail.com
06 90 64 73 25

CODES ROUSSEAU SIÈGE

Service Commercial Auto-École

Tél. : 02 51 23 11 31

Fax : 02 51 23 11 12

en indiquant votre référence client
service.commercial@codes-rousseau.fr

Agence Commerciale Auto-École Paris

Responsable : Irène GONCALVEZ

Tél. : 01 48 28 57 57

Fax : 01 45 30 15 84

en indiquant votre référence client
agencedeparis@codes-rousseau.fr