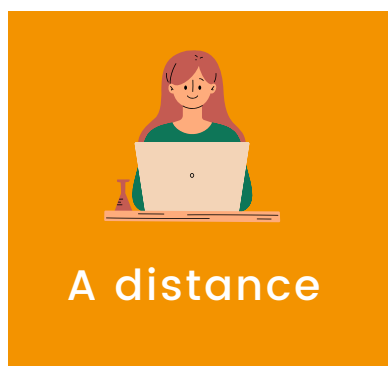
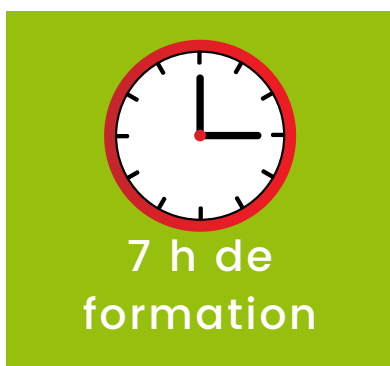


# PROGRAMME DE FORMATION

---

## Ma com' - Niveau débutant



### Objectifs

- Comprendre l'intérêt de communiquer sur les réseaux sociaux pour une école de conduite.
- Savoir communiquer de façon autonome sur les réseaux sociaux.
- Animer une communauté sur les réseaux sociaux, en particulier sur Facebook et Instagram.
- Créer des visuels efficaces et pertinents pour les réseaux sociaux.



# PROGRAMME DE FORMATION

---

## Ma com' - Niveau débutant

### Public concerné et prérequis

Les exploitants et les salariés d'une auto-école ou d'un centre de formation voulant utiliser les réseaux sociaux pour communiquer envers leurs clients et prospects.

- L'ensemble des documents administratifs complétés et signés
- Disposer d'un ordinateur connecté à Internet
- Avoir un compte personnel Facebook.

En cas d'impossibilité à participer, le stagiaire doit avertir au moins 8 jours avant l'entrée en stage. En cas de renoncement par l'organisme de formation (force majeure), celui-ci s'engage à proposer la formation au plus tard dans le mois ouvré qui suit la date prévue initialement.

### Moyens pédagogiques et techniques :

Apports théoriques sur la maîtrise des réseaux sociaux et exercices pratiques.



# PROGRAMME DE FORMATION

## Ma com' - Niveau débutant

### Programme

Evaluation initiale de niveau (sera envoyée avant le début de la formation)

#### Accueil et mise en place

- Accueil des participants, présentation de la journée et du (des) formateur(s)
- Renseignement des documents administratifs
- Tour de table, recueil des attentes de chacun des participants
- Organisation des différents blocs

#### Bloc 1 : Durée 1h

- Introduction aux réseaux sociaux
- Tour de table

#### Bloc 2 : Durée 2h

- Créer sa page Facebook
  - Pourquoi créer sa page Facebook ?
  - Compte vs page
  - Les éléments à avoir avant de créer votre page
  - Création de la page
  - Que faire une fois votre page créée ?
- Créer un compte professionnel Instagram
  - Pourquoi créer un compte professionnel pour Instagram ?
  - Compte personnel vs compte pro
  - Optimiser votre compte
  - Quelles publications ?
  - Quelques conseils pour débiter



# PROGRAMME DE FORMATION

## Ma com' - Niveau débutant

### Programme

Exercice de mise en pratique : Avoir créé sa page Facebook et son compte professionnel Instagram.

#### Bloc 3 : 4h

- La publication idéale
  - Les trois grands piliers d'une bonne publication
  - La rédaction
  - Les visuels
  - Les moments clés
  - Emojis et hashtags
  - Répondre à l'algorithme Instagram et Facebook
- Créer des visuels efficaces et pertinents avec Canva.
  - Créer son compte Canva
  - Quelles sont les clés d'un visuel pertinent ?
  - Création d'un post
  - Bien organiser son compte Canva
  - Nos astuces pour gagner du temps
  -

Exercice de mise en pratique : Avoir créé une publication via le logiciel Canva et l'avoir programmée sur Facebook ou Instagram.

Evaluation des acquis de la formation via un questionnaire qui sera envoyé après la formation.



# PROGRAMME DE FORMATION

---

## Ma com' - Niveau débutant

### Matériel nécessaire pour suivre la formation :

Un ordinateur, une connexion internet, une webcam, un nécessaire à la prise de notes, un compte personnel Facebook.

### Délais d'accès :

- Avoir l'ensemble des prérequis avant de débiter la formation.
- Selon la disponibilité des formateurs, un planning sera communiqué en amont des formations

### Accessibilité à la formation

Chaque situation de handicap étant unique, nous vous demandons de préciser à l'inscription votre handicap. Nous pourrions ainsi confirmer l'ensemble des possibilités d'accueil et de mise en œuvre de la formation. Pour toutes informations complémentaires, vous pouvez contacter [macom@codes-rousseau.fr](mailto:macom@codes-rousseau.fr)



# PROGRAMME DE FORMATION

## Ma com' - Niveau débutant

### Equivalences de la formation :

Pas d'équivalence

### Qualification des intervenants :

Formateur qualifié d'un mastère dans le domaine du Marketing et de la communication ayant une expertise et une exclusivité pour Codes Rousseau.

### Modalités d'évaluation des acquis :

L'évaluation des compétences se fait au fur et à mesure de l'acquisition des savoirs. Chaque bloc étant interdépendant des autres, des d'exercices de différents niveaux pratiques permettent de valider les acquis.

### Sanction visée :

Une attestation d'assiduité de formation est remise au stagiaire à l'issue de celle-ci avec l'évaluation de son niveau pour chaque Espace.

Evaluation du niveau de 1 à 4 (0 = non abordé - 1 = insuffisant - 4 = expert)

