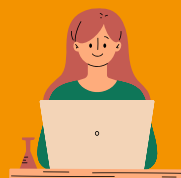


PROGRAMME DE FORMATION

Ma com' - Niveau intermédiaire



7 h de
formation



A distance



5 stagiaires
maximum

Objectifs

- Mener une campagne publicitaire sur Instagram et Facebook.
- Identifier et analyser sa performance sur les réseaux sociaux.
- Mettre en place des éléments pour réaliser la veille de ses concurrents et de son secteur d'activité.
- Gérer une campagne d'influence
- Créer du contenu sur Tiktok



PROGRAMME DE FORMATION

Ma com' - Niveau intermédiaire

Public concerné et prérequis

Les exploitants et les salariés d'une auto-école ou d'un centre de formation voulant utiliser les réseaux sociaux pour communiquer envers leurs clients et prospects.

- L'ensemble des documents administratifs complétés et signés
- Disposer d'un ordinateur connecté à Internet
- Avoir une page Facebook de l'entreprise + un compte Instagram.

En cas d'impossibilité à participer, le stagiaire doit avertir au moins 8 jours avant l'entrée en stage. En cas de renoncement par l'organisme de formation (force majeure), celui-ci s'engage à proposer la formation au plus tard dans le mois ouvré qui suit la date prévue initialement.

Moyens pédagogiques et techniques :

Apports théoriques sur la maîtrise des réseaux sociaux et exercices pratiques.



PROGRAMME DE FORMATION

Ma com' - Niveau intermédiaire

Programme

Evaluation initiale de niveau (sera envoyée avant le début de la formation)

Accueil et mise en place

- Accueil des participants, présentation de la journée et du (des) formateur(s)
- Renseignement des documents administratifs
- Tour de table, recueil des attentes de chacun des participants
- Organisation des différents blocs

Bloc 1 : Durée 1h

- Sponsorisation des publications sur Facebook & Instagram
 - Les avantages à faire du social ads
 - Les différents processus
 - Définir : un objectif de campagne, la cible de votre campagne
 - Création de A à Z d'une campagne

Exercice

Bloc 2 : Durée 1h

- Analyser sa performance sur les réseaux sociaux
 - Les indicateurs à suivre concernant votre contenu
 - Les indicateurs à suivre concernant votre audience.

Bloc 3 : Durée 1h

- Organiser une veille de ses concurrents
 - Mise en place de la routine de veille
 - Présentation des outils indispensables



PROGRAMME DE FORMATION

Ma com' - Niveau intermédiaire

Programme

Bloc 4 : 1h30

- Gérer une campagne d'influence
 - Les avantages pour l'auto-école
 - Le processus pour réaliser une bonne campagne d'influence
 - La législation

Bloc 5 : 1h30

- Créer son compte Tiktok et gérer la création de contenu sur ce réseau
 - L'importance d'être sur tiktok pour votre auto-école
 - Créer du contenu impactant

Exercice de mise en pratique

Evaluation des acquis de la formation via un questionnaire qui sera envoyé après la formation.



PROGRAMME DE FORMATION

Ma com' - Niveau intermédiaire

Matériel nécessaire pour suivre la formation :

Un ordinateur, une connexion internet, une webcam, un nécessaire à la prise de notes, un compte personnel Facebook.

Délais d'accès :

- Avoir l'ensemble des prérequis avant de débiter la formation.
- Selon la disponibilité des formateurs, un planning sera communiqué en amont des formations

Accessibilité à la formation

Chaque situation de handicap étant unique, nous vous demandons de préciser à l'inscription votre handicap. Nous pourrions ainsi confirmer l'ensemble des possibilités d'accueil et de mise en œuvre de la formation. Pour toutes informations complémentaires, vous pouvez contacter macom@codes-rousseau.fr



PROGRAMME DE FORMATION

Ma com' - Niveau intermédiaire

Equivalences de la formation :

Pas d'équivalence

Qualification des intervenants :

Formateur qualifié d'un mastère dans le domaine du Marketing et de la communication ayant une expertise et une exclusivité pour Codes Rousseau.

Modalités d'évaluation des acquis :

L'évaluation des compétences se fait au fur et à mesure de l'acquisition des savoirs. Chaque bloc étant interdépendant des autres, des d'exercices de différents niveaux pratiques permettent de valider les acquis.

Sanction visée :

Une attestation d'assiduité de formation est remise au stagiaire à l'issue de celle-ci avec l'évaluation de son niveau pour chaque Espace.
Evaluation du niveau de 1 à 4 (0 = non abordé - 1 = insuffisant - 4 = expert)

